

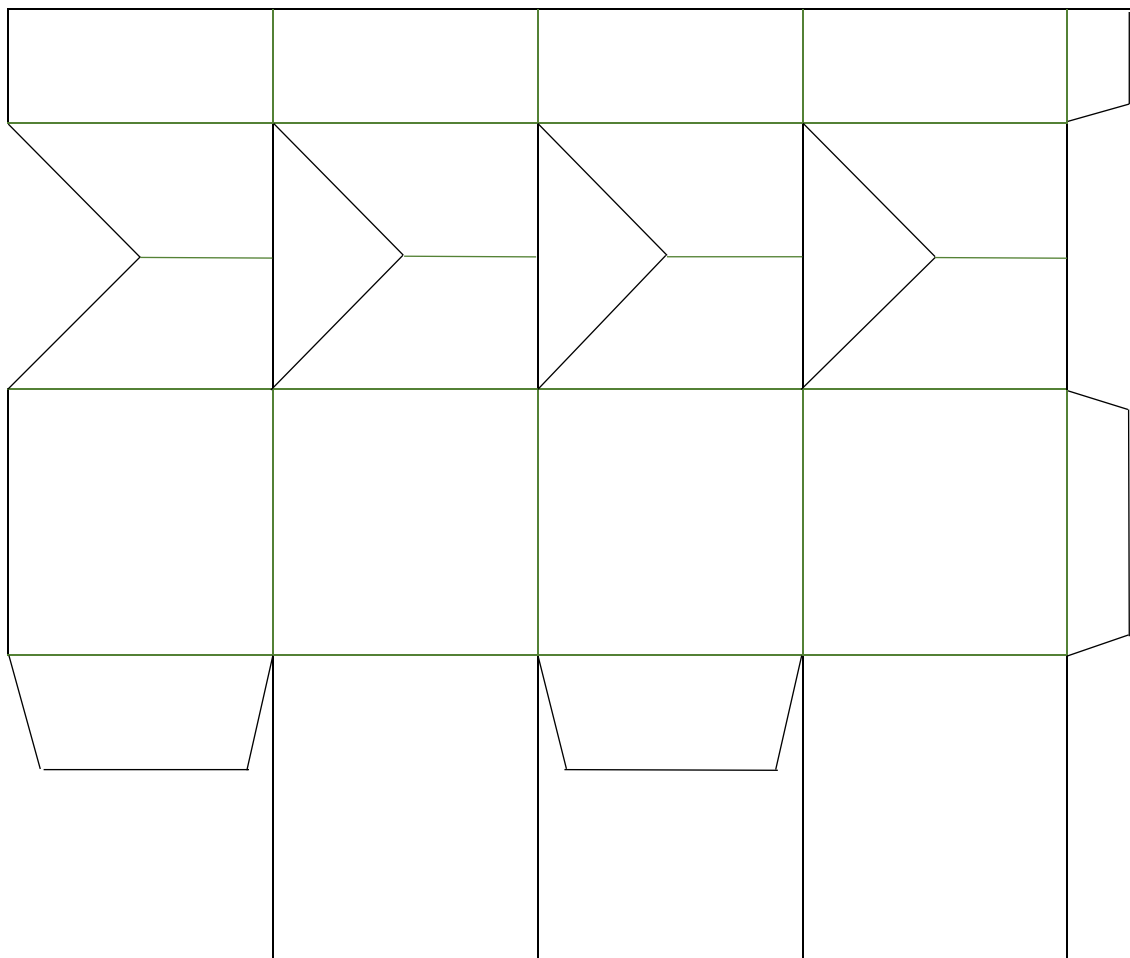
Skizze und Maße für die selbstschließende Deckelbox

von Daniela Hödl

www.diewunderweltauspapier.com

Sie benötigen:

- 12 x 14,85 cm Farbkarton oder 12 x 15 cm DSP = 2 Verpackungen aus 1 A4 Bogen



grüne Linien = Falzlinien

Falzen wie im Video beschrieben!

Video Titel: Anleitung selbstschließende Deckelbox - mit Stampin' Up! Produkten

YouTube Kanal: Daniela Hödl – Die Wunderwelt aus Papier